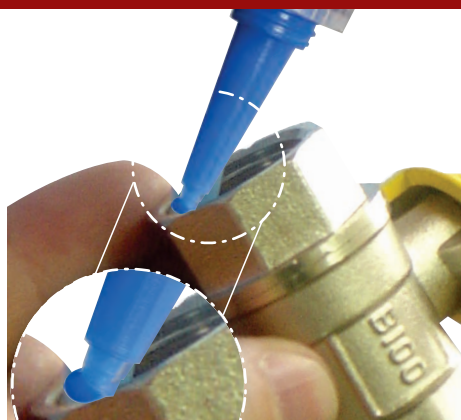


ITW Colombia S.A.S.
Una compañía de Illinois Tool Works

Calidad **ITW**
Para Profesionales

Soluciones en Adhesivos y Sellantes
para Mantenimiento
y Reparación



GASTOP



SinteSolda



www.itwcolombia.com



SOLDADURAS EPÓXICAS

Son adhesivos de dos componentes (Resina y Endurecedor).

Al mezclarse de manera uniforme tienen una excelente adherencia a materiales como vidrio, madera, porcelana, loza, piedra, cerámica, metales, etc.

Resistentes a altas temperaturas.

Resistentes a la humedad.

SINTESOLDA STANDARD

- Endurece en 4 horas.
- Color blanco hueso.
- Cura total en 24 horas.
- Dieléctrico.
- Resiste la humedad.
- Resiste altas y bajas temperaturas.

Excelente adherencia a los metales, principalmente hierro, fundición, aceros inoxidables, aluminio y bronce, y también a cemento, concreto, piedra, madera, vidrio y cerámicas.



Referencia	Presentación	Unidades x Caja
1102002	31 g	25
1202003	1/8	1
1202002	1 Galón	1

SINTESOLDA RÁPIDO

- Endurece en 10 minutos.
- Color transparente.
- Dieléctrico.
- Cura total en 3 horas.
- Resiste la humedad.
- Resiste altas y bajas temperaturas.

Utilizado en reparaciones, para pegar madera, metales, principalmente hierro, fundición, aceros inoxidables, aluminio y bronce, cemento, piedra, vidrio y algunos plásticos.



Referencia	Presentación	Unidades x Caja
1102001	14 g	25
1102012	1 Kg	1

SINTESOLDA STANDARD METÁLICO

- Endurece en 4 horas.
- Color gris metálico.
- Cura total en 24 horas.
- Resiste ácidos, álcalis y productos químicos.

Excelente adherencia a los metales, principalmente hierro, fundición, aceros inoxidables, aluminio y bronce, y también a cemento, concreto, piedra, madera, vidrio y cerámicas.



Referencia	Presentación	Unidades x Caja
1102005	31 g	25
1202005	1/8	1
1202007	1 Galón	1

SINTESOLDA EPOXY FIX RÁPIDO

- Endurece en 10 minutos.
- Cura total en 3,5 horas.
- Resiste la humedad.
- Resiste altas y bajas temperaturas.
- Resiste la mayoría de ácidos y álcalis.
- Se puede mezclar bajo agua.

Ideal para usar en tuberías, canales, piscinas, tinas, albercas, puertas, ventanas, cocinas integrales, closets, al rellenar las superficies de madera que reciben los tornillos sujetadores.



Referencia	Presentación	Unidades x Caja
1102007	50 g	48

SINTESOLDA LÍDER EPOXI

- Endurece en 2 horas.
- Cura total en 24 horas.
- Resiste la humedad.
- Resiste altas y bajas temperaturas.
- Resistente a la mayoría de ácidos y álcalis.
- Se puede mezclar bajo agua.

Ideal para usar en tuberías, canales, piscinas, tinas, albercas, puertas, ventanas, cocinas integrales, closets, al rellenar las superficies de madera que reciben los tornillos sujetadores.



Referencia	Presentación	Unidades x Caja
1102017	100 g	48
1102016	50 g	60
1102015	30 g	60

WELDING EPOXY RÁPIDO

- Endurece en 10 minutos.
- Color transparente.
- Dieléctrico.
- Cura total en 3,5 horas.
- Resiste la humedad.
- Resiste altas y bajas temperaturas.

Utilizado en reparaciones, para pegar madera, metales, principalmente hierro, fundición, aceros inoxidable, aluminio y bronce, cemento, piedra, vidrio y algunos plásticos.



Referencia	Presentación	Unidades x Caja
1102020	15 g	28

PRESENTACIONES TUBO/MASILLA

		SINTESOLDA RÁPIDO TRANSPARENTES	SINTESOLDA STANDARD	SINTESOLDA STANDARD METÁLICO	WELDING EPOXY	MASILLA LIDER EPOXI	MASILLA RÁPIDA EPOXY FIX
MATERIALES	ALUMINIO	•	•	•	•	•	•
	CERÁMICA	•	•	•	•	•	•
	COBRE	•	•	•	•	•	•
	CONCRETO	•	•	•	•	•	•
	CUERO	•	•	•	•	•	•
	HIERRO	•	•	•	•	•	•
	MADERA	•	•	•	•	•	•
	POLIESTIRENO	•	•	•	•	•	•
	PVC	•	•	•	•	•	•
	VIDRIO	•	•	•	•	•	•
COLOR	TRANSPARENTES	•	•	•	•	•	•
	BLANCO	•	•	•	•	•	•
	GRIS	•	•	•	•	•	•
CURADO INICIAL		8 - 10 MINUTOS	4 HORAS	4 HORAS	10 - 12 MINUTOS	2 HORAS	10 - 20 MINUTOS
CURADO TOTAL		3 HORAS	24 HORAS	24 HORAS	3,5 HORAS	24 HORAS	3,5 HORAS
RESISTENCIA A TEMPERATURA		- 48 °C a 148 °C	- 50 °C a 150 °C	- 50 °C a 150 °C	- 45 °C a 145 °C	- 50 °C a 150 °C	- 48 °C a 148 °C
RESISTENCIA QUÍMICA		Agua, solventes, ácidos, bases, soluciones salinas, gasolina, thinner.	Solventes, alifáticos, aromáticos, ácidos, bases, gasolina, sales, alcoholes, agua, thinner.	Agua, alifáticos, aromáticos, soluciones básicas, sales, solventes, ácidos.	Solventes, ácidos, soluciones alcalinas, sales, agua.	Agua, gasolina, solventes, alifáticos, aromáticos, ácidos, bases, sales, alcoholes.	Agua, gasolina, solventes, alifáticos, aromáticos, ácidos, bases, sales, alcoholes.

NUEVO

POXITANKE BLANCO

Epoxico de dos componentes Resina y Endurecedor. Endurece en 24 horas. Al endurecer retiene su forma sin contraer ni dilatar. Resistente al agua y a los solventes.

Presenta alta resistencia eléctrica. No corroe los materiales. Rango Temperatura - 48 C A 250 C. Resistencia permanente de hasta 3400 PSI Color Blanco.

Una vez curado, se puede perforar, golpear, taladrar, lijar y pintar.

Aplicaciones sugeridas: Metal, loza MDF, porcelana, cerámica madera, vidrio, PVC, aluminio, cemento, poliestireno cobre, piedra.

Referencia	Presentación	Unidades x Caja
1301037	85 g	24



POXITANKE TRANSPARENTE

Epoxico de dos componentes Resina y Endurecedor. Endurece en diez minutos y cura completamente en tres horas y media. Al endurecer retiene su forma sin contraer ni dilatar. Resistente al agua y a los solventes. Presenta alta resistencia eléctrica. No corroe los materiales. Rango Temperatura - 50°C - 150 °C Color transparente.

Una vez curado, se puede perforar, golpear, taladrar, lijar y pintar.

Aplicaciones sugeridas: Cerámica, cromo, tela, fibra de vidrio vidrio, metal cobre, Loza, piedra madera, porcelana.

Referencia	Presentación	Unidades x Caja
1301036	60g	24



POXITANKE METÁLICO

Versátil y fácil de usar epoxico bicomponente es sistema de relleno y adhesivo que elimina la necesidad de soldar poEndurece en 24 horas.

Al endurecer retiene su forma sin contraer ni dilatar.

Resistente al agua y a los solventes.

Presenta alta resistencia eléctrica. No corroe los materiales. Rango Temperatura -50°C-150°C.

Color Metálico.

Una vez curado, se puede perforar, golpear, taladrar, lijar y pintar.

Aplicaciones sugeridas: Ideal para ensamblajes de múltiples piezas. Une materiales rígidos, aluminio, metal, cobre, cromo, hierro y acero. Utilizado para sellar uniones soldadas, rellenar grietas de metal y montar componentes de metal.

Referencia	Presentación	Unidades x Caja
1301038	85g	24



POXITANKE NEGRO

Versátil y fácil de usar epoxico bicomponente es sistema de relleno y adhesivo que elimina la necesidad de soldar por fundición. Endurece en 24 horas.

Al endurecer retiene su forma sin contraer ni dilatar.

Resistente al agua y a los solventes.

Presenta alta resistencia eléctrica. No corroe los materiales. Rango Temperatura -50°C-150°C.

Color Negro.

Una vez curado, se puede perforar, golpear, taladrar, lijar y pintar.

Aplicaciones sugeridas: Ideal para ensamblajes de multiples piezas. Une materiales rigidos, aluminio, metal, cobre, cromo, hierro, cerámica, tela, vidrio, cobre, Loza, piedra madera, porcelana .

Referencia	Presentación	Unidades x Caja
1301039	60g	24



PASO 1 Limpie bien las superficies a unir. Si es necesario, utilice algún solvente o desengrasante y seque perfectamente.

PASO 2 Tome volúmenes iguales de POXITANKE parte A, Resina y POXITANKE parte B, Endurecedor.

PASO 3 Mezcle muy bien, hasta obtener un producto de color uniforme. El tiempo disponible para trabajar el producto, después de mezclado, es de aproximadamente una hora, pero varía con la temperatura; aumenta en climas fríos y disminuye en climas calientes.

PASO 4 Aplique sobre las superficies a pegar.

PASO 5 Una las partes y deje en reposo hasta que cure. A una temperatura de 20°C, el producto endurece y no es posible mover las piezas hasta 4 horas después de mezclado; alcanza su curado total en 24 horas.

*Alta resistencia mecánica
Alta resistencia química
Resistente a la humedad
Resiste altas y bajas temperaturas
Se puede lijar, taladrar y pintar*

El Original
POXITANKE
by Foximas

NUEVO

PEGAMAD

Pegante para Madera

PEGANTE PARA MADERA

PEGAMAD es un adhesivo sintético, de alto desempeño, elaborado a base de acetato de polivinilo (PVA), diseñado para la unión de maderas de densidad media – alta, con una humedad hasta el 17% y para el pegado de diferentes tipos de madera. Tiene rápido secado, excelente resistencia a la unión, no se cristaliza y no requiere acelerantes ni catalizadores.

Aplicaciones sugeridas

PEGAMAD es un adhesivo diseñado para ser utilizado en trabajos de carpintería. Recomendado para la fabricación y reparación de muebles y pisos en materiales como granadillo, cedros, robles, tableros aglomerados, triplex y MDF. En general una maderas húmedas y de alta densidad.



50 ± 2%
DE SÓLIDOS

Propiedades

Parámetros	Valores
Aspecto	Emulsión viscosa
Color	Ligeramente rosado
% Sólidos	50 ± 2%
Viscosidad (T = 20 °C)	20.000 – 34.000 cP
pH	3 – 5
Película seca	Opaca, sin tack residual

Referencia	Presentación	Unidades x Caja
1301031	250g	18
1301032	500g	15
1301033	1 Kg	8
1301034	4 Kg	1
1301035	20 Kg	1

PEGANTE PARA PAPEL PVA

La Pega es un adhesivo líquido, base acuosa, de color blanco, con excelente anclaje y buena resistencia en la unión.

Aplicaciones sugeridas

La Pega es un adhesivo de secado rápido, ideal para trabajos escolares y manualidades. Es empleado para pegar papel, en la oficina, en el hogar y en actividades escolares. Se adhiere a diferentes materiales como madera, papel, cartulina, tela, balsa, cartón, papel maché y muchos otros materiales entre sí o combinados.



Propiedades

Parámetros	Valores
Aspecto	Emulsión viscosa
Color	Blanco
% Sólidos	30 + 2%
Viscosidad (T = 20 °C)	>14.000 cP
pH	4,5 - 5,5
Película Seca	Opaca, sin tack

Referencia	Presentación	Unidades x Caja
1108001	40g	20
1108002	117g	10
1108003	252g	6
1108006	1kg	9
1108005	4 Kg	1

GASTOP® único sellante para gas en Colombia, certificado con SELLO DE CALIDAD ICONTEC

SELLANTES PARA GAS

Son sellantes diseñados especialmente para el montaje de uniones roscadas en la instalación de tubería para gas.

Al polimerizar logran que los cuerpos trabajen como si fuera uno solo, absorbiendo los golpes y vibraciones, impidiendo el aflojamiento.

Producto indicado para trabajar piezas roscadas, de resistencia media o alta, según su lugar de aplicación.



GASTOP FUERZA ALTA

- Polimeriza en ausencia de aire y al estar en contacto entre dos superficies metálicas.
- Evita la oxidación de las superficies.
- Cubre todas las necesidades de fijación y sellado de tuberías.

Diseñado especialmente para el montaje de uniones roscadas en la instalación de tubería para gas. Indicado para trabajar permanentemente piezas roscadas, de alta resistencia y amplias holguras.



Referencia	Presentación	Unidades x Caja
1101002	10 g	30
1101001	36 ml	50

GASTOP FUERZA MEDIA

- Polimeriza en ausencia de aire y al estar en contacto entre dos superficies metálicas.
- Evita la oxidación de las superficies.
- Cubre todas las necesidades de fijación y sellado de tuberías.

Diseñado especialmente para el montaje de uniones roscadas en la instalación de tubería para gas. Por su fuerza media se debe usar en piezas que requieran mantenimiento o donde se prevé un desmontaje a corto o mediano plazo.



Referencia	Presentación	Unidades x Caja
1101004	10 g	30
1101003	36 ml	50

SOLDADURA EN FRÍO PARA COBRE GASTOP PRO

- Polimeriza en ausencia de aire y al estar en contacto entre dos superficies metálicas.
- Diseñado para uniones lisas de tuberías rígidas de cobre y sus aleaciones.
- Soldadura en frío para cobre.
- Sella aún en la humedad.

Utilizado para la instalación y reparación de tuberías rígidas de cobre y sus aleaciones, en sistemas de agua potable fría y/o caliente. Cumple con los requisitos de la Norma NSF/ANSI 61- NTC 539. Puede ser usado en tuberías rígidas de cobre o sus aleaciones, con un diámetro hasta de 2".



Referencia	Presentación	Unidades x Caja
1101045	10 g	30
1101049	36 ml	24

SELLADOR DE ROSCAS ALTA TEMPERATURA

- Es un producto de sellado anaeróbico con Teflón®, que polimeriza en ausencia de aire y al estar en contacto entre dos superficies metálicas.
- Tiene gran resistencia al aflojamiento por vibración, humedad, fluidos hidráulicos, combustibles diesel.
- Lubrica las roscas para un fácil montaje y desmontaje.

Es utilizado para hacer sellos en las partes donde se usan las tradicionales cintas de Teflón®. No es recomendado para usar en tubería de plástico.

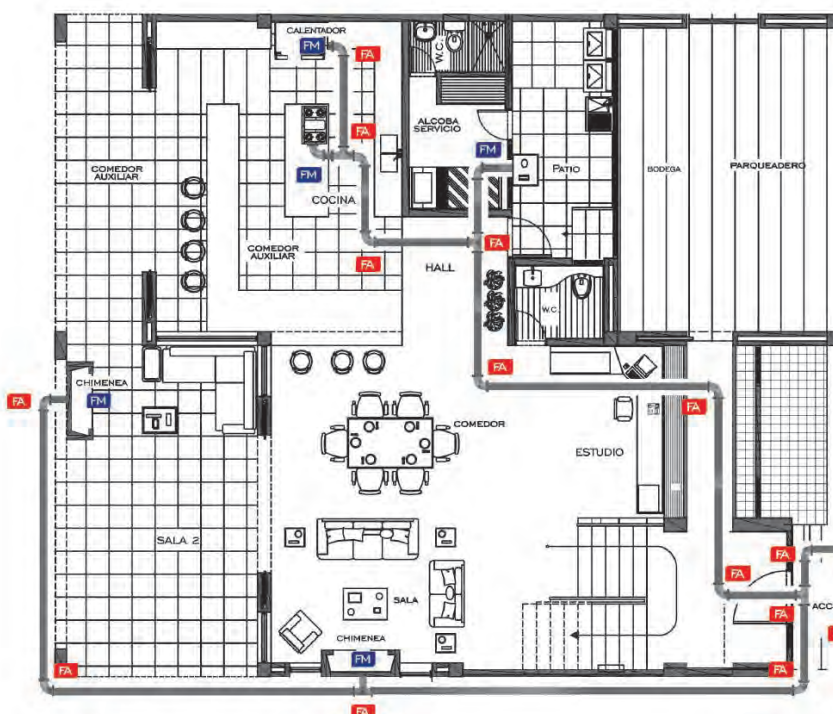


Referencia	Presentación	Unidades x Caja
1104005	50 ml	6

		GASTOP FUERZA ALTA	GASTOP FUERZA MEDIA	SELLADOR DE ROSCAS ALTA TEMPERATURA	SOLDADURA EN FRÍO PARA COBRE GASTOP PRO
MATERIALES	ACERO	•	•	•	
	BRONCE				•
	COBRE (U. Roscadas)	•	•		
	COBRE (U. Lisas)				•
	ESTAÑO				•
	GALVANIZADO	•	•	•	
COLOR	ROJO	•			
	AZUL		•		
	BLANCO			•	
	AMBAR				•
DENSIDAD T = 20° C (g/ml)		1,08 - 1,14	1,08 - 1,14	1,21	1,08 - 1,12
VISCOSIDAD T= 25° C (cps)		5.000 - 7.000	4.000 - 6.000	350.000	5.000 - 7.000
ESTABILIDAD T=82° C > 2 Horas		Cumple	Cumple	Cumple	Cumple
APARIENCIA		Líquido sin grumos	Líquido sin grumos	N/A	Líquido sin grumos
CURADO INICIAL		15 MINUTOS	15 MINUTOS	4 HORAS	5 SEGUNDOS
TORQUE INICIAL A LOS 15 MINUTOS		> 60 lb-in	> 20 lb-in	N/A	N/A
CURADO TOTAL		24 HORAS	24 HORAS	24 HORAS	7 MINUTOS
TORQUE DE ROTURA		> 200 lb-in	> 80 lb-in	40 lb-in	> 80 psi
RESISTENCIA A TEMPERATURA		- 50 °C a 150 °C	- 50 °C a 150 °C	- 65 °F a 400 °F	- 40 °C a 120 °C
RESISTENCIA QUÍMICA		Gas natural, gases licuados del petróleo, agua.	Gas natural, gases licuados del petróleo, agua.	Gasolina, aceite, agua, glicol, fluido hidráulico, freon, líquido para frenos. No recomendado para oxígeno puro, líneas de cloro y oxidantes fuertes.	Agua potable fría o caliente, gases licuados del petróleo, lubricantes.

MAPA INSTALACIÓN TÍPICA DOMICILIARIA

GASTOP



FA FUERZA ALTA

FM FUERZA MEDIA



NTC 2635-1989
SELLANTE PARA
CONEXIONES DE GAS

		GASTOP FUERZA ALTA	GASTOP FUERZA MEDIA
Torque de Desmontaje Uniones Metal a Metal Ø = 1"	15 minutos	≥ 130 Nm	≥ 120 Nm
	1 hora	≥ 180 Nm	≥ 160 Nm
	24 horas	250 Nm mínimo	180 Nm mínimo 250 Nm máximo
No corrosión a los metales		Cumple	Cumple
Resistencia a los gases		Cumple	Cumple
Resistencia al agua		Cumple	Cumple
Resistencia a cambios de temperatura		Cumple	Cumple
Resistencia a vibraciones		Cumple	Cumple
Hermeticidad		Cumple	Cumple
Vida útil T=25 °C		3 años	3 años

SILICONAS

Son productos de un sólo componente, que pueden cumplir una doble función: adhesivo y sellante.

Son RTV, es decir, vulcanizan a temperatura ambiente produciendo un ácido (Silicona Acética), o una oxima (Silicona Neutral Oxímica), al finalizar esta reacción se genera un elastómero de gran elasticidad y resistencia mecánica.

Soportan muy bien altas temperaturas.

SILICONA TRANSPARENTE ANTIHONGOS

- Antihongos 100% Silicona.
- Color transparente.
- Vulcaniza a temperatura ambiente.
- Se adhiere fuertemente a vidrio, cerámica, arena, porcelana, madera, metales, fibra de vidrio, materiales vitrificados, azulejos y algunos plásticos.
- Gran elasticidad y resistencia mecánica.

Contiene fungicida, por lo cual es ideal para aplicar en lugares donde hay humedad permanente.



Referencia	Presentación	Unidades x Caja
1103048	28 g	28
1103051	50 g	12
1103001	290 g	24

SILICONA BLANCA ANTIHONGOS

- Antihongos 100% Silicona.
- Color blanco.
- Vulcaniza a temperatura ambiente.
- Se adhiere fuertemente a vidrio, cerámica, arena, porcelana, madera, metales, fibra de vidrio, materiales vitrificados, azulejos y algunos plásticos.
- Gran elasticidad y resistencia mecánica.

Adhesivo sellante de uso general, contiene fungicida, por lo cual es ideal para aplicar en lugares donde hay humedad permanente.



Referencia	Presentación	Unidades x Caja
1103006	290 g	24

SILICONA TRANSPARENTE

- Color transparente.
- Vulcaniza a temperatura ambiente.
- De uso general multiusos.
- Gran elasticidad y resistencia mecánica.

Adhesivo sellante de uso ideal para utilizar en vidrio, madera, metales, cerámica y materiales vitrificados ya que este se adhiere fuertemente a estos materiales.



Referencia	Presentación	Unidades x Caja
1103049	50 ml	12
1103050	70 ml	12

SILICONA NEGRA

- Adhesivo sellante multiusos.
- Uso industrial y automotriz.
- Color negro.

Producto ideal para pegar empaques de caucho en parabrisas, ventanas, puertas de vehículos, aire acondicionado y refrigeración, sistemas de iluminación, instalación de divisiones de oficina.



Referencia	Presentación	Unidades x Caja
1303010	50 ml	12
1303014	70 ml	12
1303007	300 g	24

SILICONA ROJA

- Adhesivo utilizado principalmente para formar empaques.
- Uso industrial y automotriz.
- Color rojo.

Producto ideal en el sector automotriz e industrial en bombas de agua, tapa de termostato, caja de cambios, área del motor, maquinaria industrial, calderas, compresores, tuberías de vapor, agua, gas o aire, hornos, sistemas de calefacción.



Referencia	Presentación	Unidades x Caja
1303006	50 ml	12
1303005	70 ml	12
1303002	300 g	24

SILICONAS SINTESOLDA

		SILICONA TRANSPARENTE ANTIHONGOS	SILICONA BLANCA ANTIHONGOS	SILICONA TRANSPARENTE	SILICONA NEGRA	SILICONA ROJA	SILICONA ULTRA GREY	SILICONA SUPER GREY
MATERIALES	BALDOSA	•	•	•				
	CAUCHO				•	•	•	•
	CERÁMICA	•	•	•				
	LADRILLO	•	•	•				
	LOZA	•	•	•				
	MADERA	•		•				
	METALES			•	•	•	•	•
	PORCELANA	•	•					
	VIDRIO	•		•				
COLOR	TRANSPARENTE	•		•				
	BLANCO		•					
	NEGRO				•			
	ROJO					•		
	GRIS						•	•
TIPO QUÍMICO	Acética	Acética	Acética	Acética	Acética	Oxímica	Oxímica	
TIEMPO LIBRE AL TACTO	10 - 20 min	10 - 20 min	10 - 20 min	10 - 20 min	10 - 15 min	10 - 18 min	15 - 20 min	
TIEMPO DE CURADO TOTAL	24 horas para un espesor de 2,5 mm	24 horas para un espesor de 2,5 mm	24 horas para un espesor de 2,5 mm	24 horas para un espesor de 2,5 mm	24 horas para un espesor de 2,5 mm	24 horas para un espesor de 2,5 mm	24 horas para un espesor de 2,5 mm	
RESISTENCIA A TEMPERATURA	- 40 °C a 200 °C	- 40 °C a 200 °C	- 40 °C a 200 °C	- 40 °C a 200 °C	- 40 °C a 250 °C	- 65 °C a 300 °C	- 54 °C a 250 °C	
DUREZA SHORE A	30	30	30	30	35	30	25	
% ELONGACIÓN	500	500	500	500	450	300	350	
RESISTENCIA QUÍMICA	Agua, alcoholes, ácidos diluidos, intemperie.	Agua, alcoholes, ácidos diluidos, intemperie.	Agua, alcoholes, ácidos diluidos, intemperie, ozono.	Agua, alcoholes, ácidos diluidos, aceites, lubricantes.	Agua, alcoholes, ácidos diluidos, aceites, lubricantes.	Agua, aceites, lubricantes, anticongelantes.	Agua, aceites, lubricantes.	

Alta adherencia y durabilidad

- Resistentes a alta temperatura y a la humedad
- Gran elasticidad y resistencia mecánica
- Ideal para aplicar en lugares donde hay humedad permanente
- Se adhieren fuertemente a diferentes materiales: vidrio, cerámica, arena, porcelana, madera, metales, fibra de vidrio, entre otros.



SINTEFLEX PU GRIS / BLANCO / NEGRO

SINTEFLEX PU es un sellante de poliuretano, de un componente, que cura con la humedad del medio ambiente, formando una junta de alta elasticidad y excelente resistencia a la rotura y a los agentes climáticos.

Es utilizado para juntas de dilatación en aplicaciones verticales y horizontales, en obras de ingeniería civil, tales como: Pisos y muros de concreto; muros prefabricados; juntas entre muros y marcos de ventanas o puertas; juntas verticales en tanques, albercas, silos y depósitos; juntas entre diferentes materiales de la construcción: concreto, metales, madera, vidrio, ladrillo, piedra, cerámicas, azulejos; selle en ductos, canales, paneles; instalación de elementos sanitarios. Su función es absorber los movimientos de la estructura.

Para la aplicación sobre plásticos como PVC, ABS, PMMA, o sobre metales como aluminio o metales con recubrimiento, se sugiere hacer pruebas para determinar su compatibilidad.

Referencia	Presentación	Unidades x Caja
1301022	300 ml	12
1301023	300 ml	12
1301024	300 ml	12
1301025	600 ml	12



SinteSolda®

ADHESIVO HÍBRIDO SINTESOLDA HIGH POWER

ADHESIVO HÍBRIDO SINTESOLDA HIGH POWER es un adhesivo sellante, elastomérico, de alta viscosidad, de un solo componente, basado en polímero terminado en silano y que presenta propiedades de unión inmediata. Después de la aplicación, cura bajo el efecto de la humedad presente en el aire o en los sustratos para formar una junta flexible, con una alta resistencia a la rotura.

ADHESIVO HÍBRIDO SINTESOLDA HIGH POWER es un adhesivo sellante, elastomérico, de alta viscosidad, de un solo componente, basado en polímero terminado en silano y que presenta propiedades de unión inmediata. Después de la aplicación, cura bajo el efecto de la humedad presente en el aire o en los sustratos para formar una junta flexible, con una alta resistencia a la rotura.

Referencia	Presentación	Unidades x Caja
1301028	290 ml	12



ULTRA GREY®

ESPECIFICADO POR LOS FABRICANTES DE EQUIPOS ORIGINALES

SILICONA ULTRA GREY

- Formador de empaques.
- Segura para sensores.
- No ataca los plásticos.
- Resistente al aceite.
- No es corrosiva.
- Color gris.

Producto ideal para usarse en el sector automotriz en la tapa de termostato, cárter del aceite, bombas de agua, cajas de cambios, tapas de válvulas, cajas con conexiones eléctricas, área del motor.



Referencia	Presentación	Unidades x Caja
1303001	99 g	12

SILICONA SUPER GREY

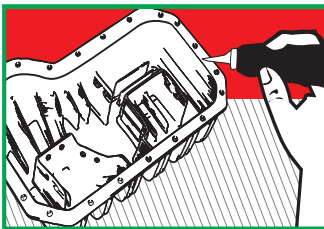
- Formador de empaques.
- Segura para sensores.
- Bajo olor.
- Resistente al aceite.
- No es corrosiva.
- Color gris.

Producto ideal para usarse en el sector automotriz en la tapa de termostato, cárter del aceite, bombas de agua, cajas de cambios, tapas de válvulas, cajas con conexiones eléctricas, área del motor.

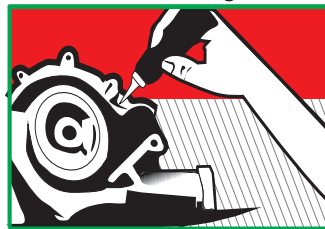


Referencia	Presentación	Unidades x Caja
1301040	28 ml	28
1303046	50 ml	12
1303032	70 ml	12
1303047	400 g	24

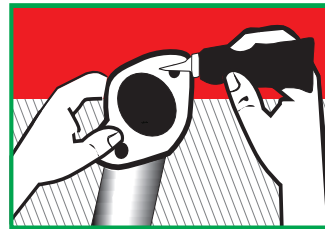
Cárter de aceite



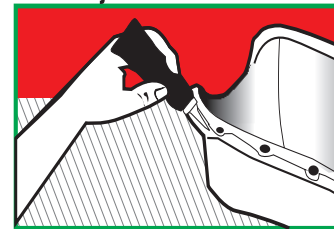
Bomba de agua



Carcasa del termostato



Caja de velocidades



LIMPIADOR DE MANOS FAST ORANGE

- Elimina la grasa, suciedad pegada, tinta, manchas, pintura, juntas de cemento, epóxicos, pegamentos, etc.
- Limpia sin utilización de agua.
- Contiene agentes tensoactivos biodegradables.
- No genera atascos en desagües.
- Contiene aloe vera, lanolina y aceite de jojoba para mantener las manos suaves.
- Agradable olor a cítricos.

Producto limpiador, libre de solventes de petróleo que trabaja perfectamente en lavadoras, marcas de raspado, pisos, eficaz con olores de mascotas y muchas otras necesidades de limpieza casera.

Referencia	Presentación	Unidades x Caja
1209055	1 Galón	4





ESMERILADO PARA VÁLVULAS

- Grasa abrasiva que rebaja y pule metales.
- Utilizada para afilar cuchillas de corte.

Producto ideal para bruñir las válvulas de escape y de admisión, también para pulir los asientos de las mismas.



Referencia	Presentación	Unidades x Caja
1307032	75 g	40
1307051	1 Kg	1

SELLADOR DE BLOQUE Y CULATA

- Sella eficientemente culatas de cilindros y camisas de enfriamiento.
- Trabaja con igual eficiencia en fundición, en aluminio o en acero.
- Sella escapes y rajaduras en sistemas de enfriamiento con agua, en motores de explosión.

Este producto es ideal para sellar escapes dando una consistencia como de metal, al endurecer.



Referencia	Presentación	Unidades x Caja
1307030	473 c.c.	20

CEMENTO PARA RADIADORES

- Producto sólido, granulado de color gris oscuro.
- Diseñado para sellar escapes de agua del radiador.
- Forma un sello duro, de resistencia metálica, en el momento que llega al escape.
- No tapona el radiador.

Sella de manera inmediata los escapes presentados en los radiadores metálicos, tanto de vehículos como de equipos estacionarios a nivel industrial.



Referencia	Presentación	Unidades x Caja
1307033	55 g	32

SHELLAC

- Compuesto viscoso de secamiento rápido.
- Alta resistencia dieléctrica.
- Soporta temperaturas desde -50°C hasta 200 °C.

Es un adhesivo el cual se emplea en empaques de alta temperatura y además produce una película flexible, resistente a la acción del agua, vapor, gasolina, aceites, grasas, ácidos, bases, soluciones salinas y mezclas anticongelantes.



Referencia	Presentación	Unidades x Caja
1307031	2 Oz	36

TABLA DE ESPECIFICACIONES LÍNEA TRADICIONAL AUTOMOTRIZ

	ESMERILADO PARA VÁLVULAS	CEMENTO PARA RADIADORES	SELLADOR DE BLOQUE Y CULATA	SHELLAC
APLICACIONES	Se usa para bruñir las válvulas de escape y de admisión y pulir los asientos de las mismas; no importando que sean de fundición o de acero templado o endurecido.	Se usa para tapan escapes en radiadores; tanto de vehículos como de equipos estacionarios a nivel industrial.	Se usa para tapan rajaduras y escapes en sistemas de enfriamiento con agua en motores de explosión; tanto de vehículos como de equipos estacionarios industriales.	Se usa para pegar empaques de motores, maquinaria industrial, compresores, equipos de refrigeración, bombas hidráulicas o neumáticas y maquinaria agrícola.
COLOR	NEGRO	NEGRO	NEGRO	MARRÓN
CURADO TOTAL	NO APLICA	5 MINUTOS	1 HORA	DEPENDE DE TEMPERATURA
TIPO DE PEGUE	NO APLICA	RÍGIDO	RÍGIDO	RÍGIDO
RESISTENCIA QUÍMICA	AGUA	AGUA	AGUA	DERIVADOS DEL PETRÓLEO NO RESISTE EL ALCOHOL



TRABAS ANAERÓBICAS

Las trabas anaeróbicas son resinas poliacrílicas, sin solvente, que polimerizan en ausencia de aire (anaeróbicas) acelerándose la reacción cuando quedan en contacto con superficies metálicas.

Las trabas anaeróbicas unen las piezas incrustándose en las rugosidades del material, a escala molecular, rellenando el 100% del espacio y formando un solo cuerpo que sella y absorbe golpes y vibraciones, impidiendo el aflojamiento, el desajuste y la pérdida de piezas.



FIJA TORNILLOS FUERZA ALTA

- Polimeriza en ausencia de aire.
- Rellena el espacio entre los hilos de las roscas, fijando las piezas y formando un solo cuerpo que absorbe golpes y vibraciones.
- Impide el aflojamiento y la pérdida de piezas.
- Es ideal para asegurar tornillos grandes de 3/4" a 1".
- Evita la oxidación de las superficies.

Ideal para solucionar el aflojamiento de tornillos y tuercas de contacto metal-metal.



FIJA TORNILLOS FUERZA MEDIA

- Polimeriza en ausencia de aire.
- Rellena el espacio entre los hilos de las roscas, fijando las piezas y formando un solo cuerpo que absorbe golpes y vibraciones.
- Impide el aflojamiento y la pérdida de piezas.
- Es ideal para asegurar tornillos medianos de 1/4" a 3/4".
- Evita la oxidación de las superficies.

Ideal para solucionar el aflojamiento de tornillos y tuercas de contacto metal-metal.



Referencia	Presentación	Unidades x Caja
1101005	10 g	30
1301001	36 ml	10

Referencia	Presentación	Unidades x Caja
1101006	10 g	30
1301002	36 ml	10

FIJA TORNILLOS FUERZA BAJA

- Polimeriza en ausencia de aire.
- Rellena el espacio entre los hilos de las roscas, fijando las piezas y formando un solo cuerpo que absorbe golpes y vibraciones.
- Impide el aflojamiento y la pérdida de piezas.
- Es ideal para asegurar tornillos pequeños de 1/16" a 1/4".
- Evita la oxidación de las superficies.

Ideal para solucionar el aflojamiento de tornillos y tuercas de contacto metal-metal.



UR 277 FUERZA ALTA

- Polimeriza en ausencia de aire.
- Rellena el espacio entre los hilos de las roscas, fijando las piezas y formando un solo cuerpo que absorbe golpes y vibraciones.
- Impide el aflojamiento y la pérdida de piezas.
- Es ideal para asegurar tornillos grandes de 3/4" a 1".
- Evita la oxidación de las superficies.

Ideal para solucionar el aflojamiento de tornillos y tuercas de contacto metal-metal.



Referencia	Presentación	Unidades x Caja
1101007	10 g	30

Referencia	Presentación	Unidades x Caja
1201005	55 g	10
1201012	250 g	1



UR 242 FUERZA MEDIA

- Polimeriza en ausencia de aire.
- Rellena el espacio entre los hilos de las roscas, fijando las piezas y formando un solo cuerpo que absorbe golpes y vibraciones.
- Impide el aflojamiento y la pérdida de piezas.
- Es ideal para asegurar tornillos medianos de 1/4" a 3/4".
- Evita la oxidación de las superficies.

Ideal para solucionar el aflojamiento de tornillos y tuercas de contacto metal-metal.



Referencia	Presentación	Unidades x Caja
1201008	55 g	10
1201010	250 g	1

UR 222 FUERZA BAJA

- Polimeriza en ausencia de aire.
- Rellena el espacio entre los hilos de las roscas, fijando las piezas y formando un solo cuerpo que absorbe golpes y vibraciones.
- Impide el aflojamiento y la pérdida de piezas.
- Es ideal para asegurar tornillos pequeños de 1/16" a 1/4".
- Evita la oxidación de las superficies.

Ideal para solucionar el aflojamiento de tornillos y tuercas de contacto metal-metal.



Referencia	Presentación	Unidades x Caja
1201007	55 g	10
1201009	250 g	1

UR 271 FUERZA ALTA

- Polimeriza en ausencia de aire.
- Se amolda a los hilos de la rosca.
- Impide el aflojamiento en el contacto de dos superficies metálicas.

Desarrollado para el uso en uniones roscadas metálicas de altas presiones fijándolas, reteniéndolas, bloqueándolas e impidiendo su aflojamiento.



Referencia	Presentación	Unidades x Caja
1201004	55 g	10
1201011	250 g	1

UR 277 - 941 ALTAS PRESIONES

- Polimeriza en ausencia de aire.
- Se amolda a los hilos de la rosca.
- Impide el aflojamiento en el contacto de dos superficies metálicas.

Desarrollado para el uso en uniones roscadas metálicas de altas presiones fijándolas, reteniéndolas, bloqueándolas e impidiendo su aflojamiento.



Referencia	Presentación	Unidades x Caja
1201017	55 g	10
1201016	250 g	1

UR 290 - V.I.P. MICROPOROSIDADES

- Polimeriza en ausencia de aire.
- Se amolda a los hilos de la rosca.
- Impide el aflojamiento en el contacto de dos superficies metálicas.

Producto indicado para trabajar piezas que se encuentren montadas, es ideal para usarse en tornillos tuercas, pernos, cojinetes y piezas montadas en general.



Referencia	Presentación	Unidades x Caja
1201006	55 g	10
1201013	250 g	1



FIJADORES DE PARTES ROSCADAS

El fijador llena completamente el área rosca-da. UNA GOTILLA LLENA TODA LA CUERDA. Los hilos de la tuerca quedan sellados y el agua no puede penetrar.



*GUASA CONVENCIONAL

Contacto únicamente abajo del tornillo y este puede aflojarse por la vibración. La guasa debe usarse en el tamaño indicado. Las roscas quedan descubiertas al agua causando la oxidación.

*Elemento utilizado alrededor de un tornillo y bajo la cabeza de este o de una tuerca, con el fin de facilitar la aplicación del torque y/o distribuir uniformemente cargas.



FIJADORES DE ROSCAS 10 g - 36 ml

		FIJATORNILLOS FUERZA ALTA	FIJATORNILLOS FUERZA MEDIA	FIJATORNILLOS FUERZA BAJA	FIJAROSCAS FUERZA ALTA	FIJAROSCAS FUERZA MEDIA
MATERIALES	TORNILLOS 3/4" - 1"	•			•	
	TORNILLOS 1/4" - 3/4"		•			•
	TORNILLOS 1/16 - 1/4"			•		
COLOR	ROJO	•			•	
	AZUL		•			•
	VIOLETA			•		
DENSIDAD T = 20° C (g/ml)		1,08 - 1,12	1,08 - 1,12	1,08 - 1,12	1,09 - 1,11	1,09 - 1,11
VISCOSIDAD T = 25° C (cps)		6.000 - 8.000	5.000 - 7.000	2.000 - 4.000	6.000 - 8.000	5.000 - 7.000
CURADO INICIAL A 22° C		20 MINUTOS	20 MINUTOS	30 MINUTOS	20 MINUTOS	20 MINUTOS
CURADO TOTAL		24 HORAS	24 HORAS	24 HORAS	24 HORAS	24 HORAS
TORQUE DE ROTURA		> 230 lb-in	> 120 lb-in	> 20 lb-in	15 - 20 Nm	10 - 14 Nm
RESISTENCIA A TEMPERATURA		- 50 °C a 148 °C	- 50 °C a 148 °C	- 50 °C a 148 °C	- 50 °C a 148 °C	- 50 °C a 148 °C
RESISTENCIA QUÍMICA		Lubricantes, fluidos hidráulicos, agua, solventes orgánicos, ácidos y bases.	Lubricantes, fluidos hidráulicos, agua, solventes orgánicos, ácidos y bases.	Lubricantes, fluidos hidráulicos, agua, solventes orgánicos, ácidos y bases.	Lubricantes, fluidos hidráulicos, agua, solventes orgánicos, ácidos y bases.	Lubricantes, fluidos hidráulicos, agua, solventes orgánicos, ácidos y bases.

LÍNEA UR 55 g - 250 g

		UR 277 FUERZA ALTA	UR 242 FUERZA MEDIA	UR 222 FUERZA BAJA	UR 271 FUERZA ALTA	UR 277 - 941 FUERZA ALTA	UR 290 - V.I.P. MICROPOROSIDADES
MATERIALES	TORNILLOS 3/4" - 1"	•			•		
	TORNILLOS 1/4" - 3/4"		•			•	•
	TORNILLOS 1/16 - 1/4"			•			
COLOR	ROJO	•			•		
	AZUL		•				
	VIOLETA			•			
	VERDE						•
	COBRE					•	
DENSIDAD T = 20° C (g/ml)		1,09 - 1,11	1,09 - 1,11	1,09 - 1,11	1,08 - 1,12	1,09 - 1,11	1,08 - 1,12
VISCOSIDAD T = 25° C (cps)		6.000 - 8.000	5.000 - 7.000	2.000 - 4.000	800 - 1.000	4.000 - 6.000	10 - 30
CURADO INICIAL		20 MINUTOS	20 MINUTOS	30 MINUTOS	15 MINUTOS	10 SEGUNDOS	≤ 20 MINUTOS
CURADO TOTAL		24 HORAS	24 HORAS	24 HORAS	24 HORAS	10 MINUTOS	24 HORAS
TORQUE DE ROTURA		> 120 lb - in	> 85 lb - in	> 23 lb - in	> 30 Nm	> 80 psi	17 - 56 Nm
RESISTENCIA A TEMPERATURA		- 50 °C a 150 °C	- 50 °C a 150 °C	- 50 °C a 150 °C	- 50 °C a 150 °C	- 40 °C a 128 °C	- 50 °C a 150 °C
RESISTENCIA QUÍMICA		Lubricantes, fluidos hidráulicos, agua, solventes orgánicos, ácidos y bases.	Lubricantes, fluidos hidráulicos, agua, solventes orgánicos, ácidos y bases.	Lubricantes, fluidos hidráulicos, agua, solventes orgánicos, ácidos y bases.	Lubricantes, fluidos hidráulicos, agua, solventes orgánicos, ácidos y bases.	Lubricantes, fluidos hidráulicos, agua, solventes orgánicos, ácidos y bases.	Lubricantes, fluidos hidráulicos, agua, solventes orgánicos, ácidos y bases.

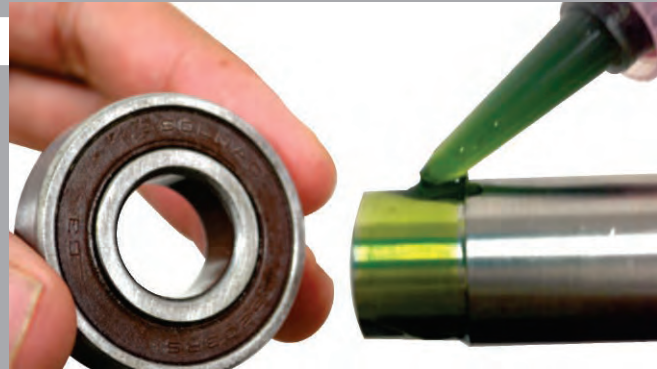


FIJADORES DE PARTES CILÍNDRICAS

Los fijadores de partes cilíndricas son productos especializados para toda clase de rodamientos que tengan contacto con el metal.

Ideales para evitar el aflojamiento común causado por vibraciones, golpes o desgastes.

Los retenedores o fijadores están diseñados para evitar la corrosión y la oxidación entre las partes.



RT 609 PIEZAS SIN DESGASTE

- Traba química anaeróbica que polimeriza en ausencia del aire.
- Posee alta fuerza de unión.
- Rellena holguras máximas de 0,15 mm.

Formulado para el ensamble de piezas cilíndricas lisas uniéndolas, reteniéndolas, bloqueándolas e impidiendo el aflojamiento causado por vibraciones o fuertes movimientos.



RT 648 PIEZAS CON DESGASTE

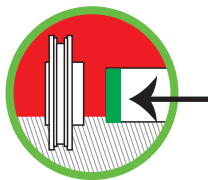
- Traba química anaeróbica que polimeriza en ausencia del aire.
- Permite ser desensamblado por medio de herramientas comunes.
- Rellena holguras máximas de 0,4 mm.

Ideal para ser utilizado en toda clase de rodamientos que tengan contacto con el metal. Evita el aflojamiento común causado por vibraciones, golpes o desgastes. Este producto también evita la corrosión y la oxidación entre las partes.

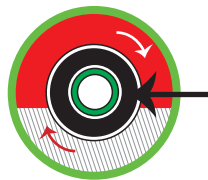


Referencia	Presentación	Unidades x Caja
1307014	10 g	30
1307015	55 g	10
1201002	250 g	1

Referencia	Presentación	Unidades x Caja
1307016	55 g	10
1201003	250 g	1



Aplique una gota de FIJADOR DE PARTES CILÍNDRICAS alrededor del eje en el área de acoplamiento.



Ensamble las piezas con movimiento giratorio y limpie el exceso.

		RT 609 PIEZAS SIN DESGASTE	RT 648 PIEZAS CON DESGASTE
MATERIALES	PIEZAS CILÍNDRICAS SIN DESGASTE	•	
	PIEZAS CILÍNDRICAS CON DESGASTE		•
COLOR	VERDE	•	•
DENSIDAD T = 20° C (g/ml)		1,06 - 1,11	1,14 - 1,16
VISCOSIDAD T = 25° C (cps)		100 - 150	5.000 - 10.000
CURADO INICIAL		15 MINUTOS	30 - 40 MINUTOS
CURADO TOTAL		24 HORAS	24 HORAS
MÁXIMA HOLGURA A LLENAR		0,15 mm	0,40 mm
FUERZA AXIAL		> 300 psi	> 350 psi
RESISTENCIA A TEMPERATURA		- 50 °C a 150 °C	- 50 °C a 204 °C
RESISTENCIA QUÍMICA		Aceites, petróleo, líquido para frenos, acetona, alcoholes, agua.	Aceites, petróleo, líquido para frenos, acetona, etanol, propanol, agua. No recomendado para oxígeno puro y líneas de cloro.



ADHESIVOS INSTANTÁNEOS

Son adhesivos monocomponentes a base de éster de cianoacrilato, sin solvente, que en pocos segundos unen una gran variedad de materiales.

Curan por la acción de la humedad ambiente y de los materiales a pegar.



SINTEBOND INSTANTÁNEO

- Adhesivo instantáneo de viscosidad media.
- Polimeriza por la acción de la humedad del medio ambiente y de los materiales a unir.

Pega en segundos una gran variedad de materiales como: acrílico, vinilos, poliuretanos rígidos, poliamidas, poliestireno, metal, porcelana, cerámicas, vidrio, cauchos, cuero, papel, cartulina, cartón, madera, etc.



Referencia	Presentación	Unidades x Caja
1105004	3 g	24

CA 20 ALTA PENETRACIÓN

- Adhesivo instantáneo a base de cianoacrilato de viscosidad muy baja.
- Es de alta penetración.
- Polimeriza mediante la humedad del medio ambiente y de los materiales a pegar.

Es muy útil para aplicar en piezas ya ensambladas o donde la tolerancia entre los materiales a unir es casi cero.



Referencia	Presentación	Unidades x Caja
1201001	20 g	10

CA 95 USO GENERAL

- Adhesivo instantáneo a base de cianoacrilato de viscosidad media.
- Es de uso general.
- Polimeriza mediante la humedad del medio ambiente y de los materiales a pegar.

Pega en segundos superficies rugosas, porosas y ácidas como madera, cartón, tela, corcho y cuero.



Referencia	Presentación	Unidades x Caja
1205001	20 g	10



**CA 40 PLÁSTICOS
CAUCHOS / METALES 20g**

Adhesivo a base de éster de cianoacrilato, para superficies insensibles, de baja viscosidad y curado rápido, que polimeriza mediante la humedad del medio ambiente y de los materiales a pegar.

Referencia	Presentación	Unidades x Caja
1301029	20 g	10



**CA 100 SUPERFICIES
INSENSIBLES 20g**

Adhesivo a base de éster de cianoacrilato, para superficies insensibles, de viscosidad media, que polimeriza mediante la humedad del medio ambiente y de los materiales a pegar.

Referencia	Presentación	Unidades x Caja
1301030	20 g	10

Producto	Viscosidad (T = 25 °C)	Holgura máxima de aplicación	Temperatura de trabajo	Tiempo de cura total	Aplicaciones
CA 20 Alta Penetración	1 – 5 cP	0,05 mm	-54 °C a +82 °C	24 horas a 20 °C	Acrílico, vinilos, poliuretanos rígidos, poliamidas, poliestireno, metal porcelana, cerámicas, vidrio, cauchos, cuero y la mayoría de materiales rígidos y poco porosos.
CA 95 Uso General	20 – 60 cP	0,10 mm	-54 °C a +82 °C	24 horas a 20 °C	Acrílico, vinilos, poliuretanos rígidos, poliamidas, poliestireno, metal, porcelana, cerámicas, vidrio y cauchos.
CA 40 Plásticos, Cauchos, Metales	30 – 45 cP	0,10 mm	-54 °C a +82 °C	24 horas a 20 °C	Es adecuado para unir plásticos, como ABS, PVC, Poliestireno, Policarbonato, Acrílico, etc. Pega cauchos como Nitrilo, Neopreno. Une metales en general.
CA 100 Superficies Insensibles	80 – 120 cP	0,15 mm	-54 °C a +82 °C	24 horas a 20 °C	Pegue de molduras de madera en los muebles, pegue de balso en la elaboración de figuras, pegue de accesorios de cuero y lazos de tela en zapatos. Es muy utilizado en la unión de materiales porosos o absorbentes tales como madera, papel, cuero y tela.



EMPAQUE LAMINADO DE CULATA
Sellador de empaques altas temperaturas
1201023

EMPAQUE LAMINADO DE CULATA
Sellador de empaques altas temperaturas
1201023

UNIDAD SENSORA DE TEMPERATURA DE AGUA
Sellador de roscas alta temperatura
1104005

EMPAQUE TAPA DE VALVULAS
Formadores de empaque Ultra Grey
Super Grey
1303032 - 1303001

EMPAQUE TAPA DE VALVULAS
Formadores de empaque Ultra Grey
Super Grey
1303032 - 1303001

GUIAS Y ASIENTOS DE VALVULAS
Fijador de partes cilindricas RT 609
1307014 - 1307015

ESPÁRRAGOS - BUJÍAS
Anti-Aferrante Nickel Anti - Seize
1309001

TORNILLOS BIELA Y BANCADA
Fijador de Roscas UR 242 Fuerza Media
1201008

TAPONES CÁMARA DE REFRIGERACIÓN
Fijador de partes cilindricas RT 609
1307014 - 1307015

TUERCA TREN MÓVIL
Fijador de Roscas UR 277 - UR 271 Fuerza Alta
1201005 - 1201004

BOMBAS DE AGUA
Formadores de empaque Ultra Grey
Super Grey
1303032 - 1307017

EMPAQUE CÁRTER CAJA
Formadores de empaque Ultra Grey
Super Grey
1303032 - 1303001

JUNTA RÍGIDA CARCASAS
Eliminador de Empaque
1307017

Permatex Thread Sealant

Permatex Copper

Permatex Ultra Grey

Permatex Super Grey

Permatex RT 609

Permatex UR 242

Permatex UR 277

Permatex UR 271

Permatex Nickel Anti-Seize

Permatex Ring Sealant

REFRIGERANTE HIGH PREMIUM 50% GLICOL

- Fórmula concentrada que puede diluirse con agua. Evita el recalentamiento. Cumple o sobrepasa las especificaciones de equipo original.
- Protege la bomba de agua y el termostato contra la cavitación.
- Fórmula anticorrosiva y antioxidante, evitando la formación de óxido y sarro en el sistema de enfriamiento.
- Cumple o excede los requerimientos de las Normas ASTM D-3306 y ASTM D-1384



Referencia	Presentación	Unidades x Caja
1307064	1 Galón	4
1307065	1/4 Galón	9
1307066	5 Galones	1bidon
1307068	55 Galones	1Caneca

TABLA DE DILUCIÓN REFRIGERANTE HIGH PREMIUM / AGUA

% REFRIGERANTE HIGH PREMIUM	AGUA DESMINERALIZADA	PROTECCIÓN CONTRA CONGELACIÓN HASTA	PROTECCIÓN CONTRA EBULLICIÓN HASTA
100%	0%	- 32 °C	129 °C
50%	50%	- 11 °C	125 °C
30%	70%	- 4 °C	124 °C

REFRIGERANTE PREMIUM 33% GLICOL

- Es un antioxidante que protege los metales como cobre, soldadura, latón, acero, hierro, aluminio y aleaciones que conforman el sistema de enfriamiento del motor.
- Evita la formación de óxido y sarro. Brinda protección eficaz y prolongada contra la corrosión.
- No provoca incrustaciones en el sistema de enfriamiento, que deterioren su función.
- Al aplicarlo en el radiador, puede diluirse hasta el 50% en agua.



Referencia	Presentación	Unidades x Caja
1307056	1 Galón	4
1307055	1/4 Galón	9
1307067	55 Galones	1Caneca

Permatex
TABLA DE DILUCIÓN REFRIGERANTE PREMIUM / AGUA

% REFRIGERANTE PREMIUM	AGUA	PROTECCIÓN CONTRA CONGELACIÓN HASTA	PROTECCIÓN CONTRA EBULLICIÓN HASTA
100%	0%	- 18 °C	+ 126 °C
70%	30%	- 11 °C	+ 125 °C
50%	50%	- 4 °C	+ 124 °C

REFRIGERANTE LISTO PARA USAR 10% GLICOL

- Es un antioxidante que protege los metales como cobre, soldadura, latón, acero, hierro, aluminio y aleaciones que conforman el sistema de enfriamiento del motor.
- Brinda protección eficaz y prolongada contra la corrosión.
- No provoca incrustaciones en el sistema de enfriamiento, que deterioren su función.
- Evita el recalentamiento de los vehículos.
- Al aplicarlo en el radiador, NO ADICIONAR AGUA.
- Cumple los requerimientos de las Normas ASTM D-3306 y ASTM D-1384.



Referencia	Presentación	Unidades x Caja
1307054	1 Galón	4
1307053	1/4 Galón	9
1307057	55 Galones	1Caneca

	REFRIGERANTE HIGH PREMIUM	REFRIGERANTE PREMIUM	REFRIGERANTE LISTO PARA USAR
COLOR	Azul	Naranja	Verde
RANGO DE TEMPERATURA	- 32 °C a 129 °C	- 18°C a 126 °C	- 4°C a 124 °C
% ETILENGLICOL	50%	33%	10%
DENSIDAD	1,08 g/ml	1,063 g/ml	1,026 g/ml
pH	10 -12	9 - 11	8 - 10



ULTRA GREY®

ESPECIFICADO POR LOS FABRICANTES DE EQUIPOS ORIGINALES

HECHO PARA PROFESIONALES®



SILICONA OXÍMICA ULTRA GREY PERMATEX

Especificado por los fabricantes de equipos originales. Diseñado especialmente para aplicaciones de alto esfuerzo de torsión y de alta vibración, como aquellas comunes en el motor importados, este creador de juntas RTV de calidad superior excede los requerimientos de rendimientos de los fabricantes. Resistencia máxima a la vibración, aceites, refrigerantes y líquidos de venta libre. Color Gris

Aplicaciones sugeridas: Tapas de válvulas, paneles de aceites, paneles de transmisión automática, sellos terminales de múltiple admisión, tapas de distribución, bombas de agua y cajas termostato.

Referencia	Presentación	Unidades x Caja
1303001	99 g	12



- ⦿ Fórmula avanzada: 8 veces MÁS FLEXIBLE y 3 veces
- ⦿ MÁS RESISTENTE que las siliconas convencionales.
- ⦿ Segura para sensores - No daña sensores de oxígeno.
- ⦿ Formador de empaques.
- ⦿ No corrosiva.
- ⦿ Extraordinaria resistencia al aceite de motor.
- ⦿ Excede los requerimientos de desempeño de OEM. Rango de temperatura -65°F a 500°F.
- ⦿ Resistencia máxima a la vibración, con extraordinaria resistencia a los aceites y refrigerantes.
- ⦿ Bajo Olor.
- ⦿ No inflamable.

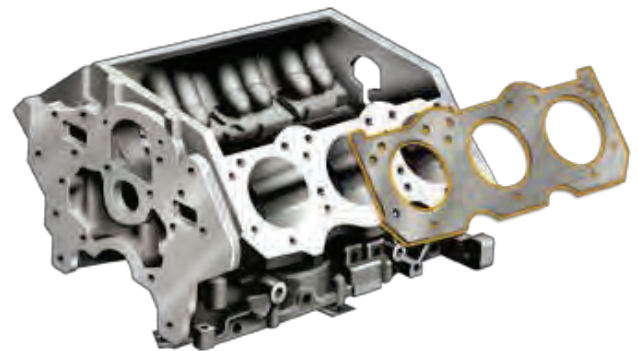


SELLADOR PARA ALTA TEMPERATURA PERMATEX COPPER SPRAY-A-GASKET

Sellador de cobre metálico de secado rápido que ayuda a disipar el calor, a prevenir el quemado de juntas y a mejorar la transferencia de calor. Llena irregularidades de superficie menor. Sella Instantáneamente. Llena puntos calientes e imperfecciones de la superficie. Rango Temperatura -50°F a 500°F (-45°C a 260°C); Resiste todos los tipos de líquidos para automotores, especialmente la gasolina. Color Cobre

Aplicaciones sugeridas: Juntas de cabeza de cilindro, juntas de sistema de escape y otras aplicaciones para alta temperatura.

Referencia	Presentación	Unidades x Caja
1201023	9 Oz	12





ULTRA GREY®

ESPECIFICADO POR LOS FABRICANTES
DE EQUIPOS ORIGINALES

HECHO PARA PROFESIONALES®

SELLADOR PERMATEX FORM-A-GASKET NO. 1

Sellador de secado rápido, fijador diseñado para sellar materiales rígidos y bridas, o emparchar orificios y juntas donde se desea un montaje permanente. Rango Temperatura -65°F a 400 °F (-54°C a 204 °C); resiste los líquidos para automotores y combustibles de venta libre.

Aplicaciones sugeridas: para congelar enchufes, conexiones de roscas y juntas múltiples.



Referencia	Presentación	Unidades x Caja
1307044	3 Oz	12

ADHESIVO DE RESISTENCIA PROFESIONAL PARA ESPEJO RETROVISOR PERMATEX

Adhesivo y activador para espejo retrovisor de resistencia profesional de 2 componentes (toalla húmeda y pipeta). La toalla húmeda de grado medico, ayuda a facilitar la aplicación, mejora la precisión de la aplicación y además ofrece un envase mas seguro para los consumidores.

Aplicaciones sugeridas: Montaje de espejos retrovisores al parabrisas.

NUEVO



Referencia	Presentación	Unidades x Caja
1307085	0.2 Oz	12



SUPER ADHESIVO NEGRO PERMATEX

Un adhesivo aislante negro, de uso profesional que junto con el burlete sellador para automóviles ofrece menos tareas de limpieza. Permite reposicionar las piezas después del contacto. Resiste temperaturas extremas. Resiste agua, gasolina, al kerosene, anticongelantes y a las mayoría de solventes.

Aplicaciones sugeridas: todo tipo de burletes aislantes molduras de puertas y baúles.

NUEVO



Referencia	Presentación	Unidades x Caja
1304001	5 Oz	12

ELIMINADOR DE EMPAQUE 5153 SELLADOR DE BRIDAS ANAERÓBICO PERMATEX

Material de juntas flexible para ser utilizado en bridas mecanizadas rígidas en huecos de menos de .015". Uso aprobado por los OEM - donde los OE especifican juntas "anaeróbicas" (se curan en ausencia de aire). Resiste Temperatura 300 °F (149 °C). Elimina los cortes realizados previamente de juntas de corcho, goma y papel. se doblan con bridas que se mueven cuando están en servicio.

Aplicaciones sugeridas: Bombas de agua, cajas de termostato, paneles de transmisión, tapas de cajas de transmisión, cajas de motores, tapas de distribución y cajas de eje transversal.



Referencia	Presentación	Unidades x Caja
1307017	50 ml	10





LUBRICANTE ANTIFERRANTE NÍQUEL ANTI-SEIZE PERMATEX

Protege las partes metálicas contra el agarrotamiento y el desgaste en las temperaturas superiores a 2400°F (1316°C). Es recomendable donde debe evitarse la contaminación con cobre, en condiciones de extrema presión y temperatura y con acero inoxidable, titanio y aleaciones de Níquel.



Aplicaciones sugeridas: Pernos de distribución de escape, pernos sistema de escape, sujeción de amortiguador y ensambles tubos de escape.

Referencia	Presentación	Unidades x Caja
1309001	16 Oz	10

MARCADOR AZUL DE PRUSIA PERMATEX

Permite ajustar con precisión las superficies mecanizadas. localiza puntos altos en cojinetes, valvulas, engranajes y otros componentes con tolerancia casi minima. No se seca. Facil de limpiar.



Aplicaciones sugeridas: cojinetes, valvulas, engranajes, otros ensambles con tolerancia estrecha o mecanizados.

Referencia	Presentación	Unidades x Caja
1209061	0.75 Oz	12

GRASA DE LITIO BLANCA PERMATEX

NUEVO

Lubricante blanco multiproposito que esta diseñado para reducir la fricción entre las aplicaciones de carga de metal a metal y de metal a plástico. Protege contra el oxido y deja las superficies sin fricción. Formula inoxidable y de larga duración. No contiene ODC. Resiste la humedad y las altas temperaturas.



Aplicaciones sugeridas: Bisagras de puertas, enganches de cerraduras, travesaños de las puertas traseras, mecaismo de asientos deslizantes, mecnismo de interiores de ventanas, puertas de garages, y puertas de camiones.

Referencia	Presentación	Unidades x Caja
1301052	10.75 Oz	12

LUBRICANTE ANTIFERRANTE COBRE ANTI-SEIZE PERMATEX

NUEVO

Lubricante de roscas antiadherente y de calidad superior de cobre que puede ser utilizado para prevenir el agarrotamiento, la corrosión, y el desgaste donde hay altas condiciones de temperatura. Contiene un alto porcentaje de escamas microfinas de cobre en un soporte de grasa s emisintetica que esta fortificada con oxido de alta calidad e inhibidores de corrosión.



Rango de temperatura: -30°F a 1800°F (-34°C a 982°C).
Provee buena conductividad eléctrica

Aplicaciones sugeridas: Roscas de bujías instaladas en aluminio, pernos de sistema de escape, pernos de motor, sensores de oxigeno, sensores de golpes, pernos de cajas de termostato y colocación de filtro de combustible.

Referencia	Presentación	Unidades x Caja
1301048	16 Oz	12

EPOXI PARA LLENAR HUECOS EN 5 MINUTOS PERMATEX

NUEVO

El producto adhesivo epoxi fácil de usar, para uso general y versátil es un sistema de relleno y adhesivo en dos partes. Se fija en cinco minutos, no requieren sujeción. Aspecto transparente. Llena huecos y no se achica.

Resistente al agua y a los solventes.

Rango Temperatura -60 F a 180 F.

Color Transparente

Resistencia permanente de hasta 3400 PSI.

Aplicaciones sugeridas: Ideal para ensambles complejos de múltiples piezas. Une materiales rígidos, incluidos cerámica, cromo, tela, fibra de vidrio, plástico duro, metal y goma.

Referencia	Presentación	Unidades x Caja
1307086	25 ml	12





ADHESIVO EPOXI 5 MINUTOS USO ESTRUCTURAL PERMATEX

Un adhesivo estructural diseñado para uniones en general de una gran variedad de materiales, como plásticos duros y blandos de superficies específicas. Forma una unión resistente, duradera en la mayoría de los plásticos, compuestos, cerámica, y madera y cualquier combinación. Producto de curado rápido el adhesivo mezclado se gelifica en 5-6 minutos y se fija en 9-10 minutos.

Nota: No se adhiere a la mayoría de plásticos de polietileno o polipropileno. Une plásticos duros y blandos de superficies específicas. Se fija en cinco minutos a temperatura ambiente. Aspecto cremoso.

Rellena huecos de hasta 0.125".

Resistente al agua y a los solventes.

Rango Temperatura -60 F a 250 F.

Resistencia permanente de hasta 3400 PSI.

Aplicaciones sugeridas: Une materiales rígidos, ABS, acrílico, fibra de vidrio, FRP, vidrio, PVC, SMC, acero, estireno, vinilo y madera. Utilicelo para acabado interior, llenar grietas, unir la mayoría de los plásticos y unir plástico a vinilo.



Referencia	Presentación	Unidades x Caja
1301042	25 ml	12





LIMPIADOR DEL CARBURADOR Y CUERPO DEL ACELERACIÓN PERMATEX

Certificado por los fabricantes de equipos originales. Una combinación de solventes específicamente formulada para disolver y limpiar los residuos depositados en los carburadores y obturadores durante el funcionamiento normal del vehículo u otros equipamientos con motor de gasolina. El pulverizador de alta presión corta y remueve la grasa y el barniz. Cumple con la reglamentación sobre COV en los 50 estados. Seguro para sensores de oxígeno. Mejora el rendimiento del motor.

Aplicaciones sugeridas: Obturadores manuales y automáticos, deflectores, tomas de aire, carburadores, uniones, cuerpos de aceleradores, elevadores de calor y válvulas PVC.

Referencia	Presentación	Unidades x Caja
1301056	12 Oz	12

NUEVO



LUBRICANTE PULVERIZADOR DE SILICONA PERMATEX

Lubrica y es resistente al agua en cualquier equipamiento mecánico. Detiene la fricción y los crujidos. Evita que las cerraduras las puertas y las ventanas de adhieran. la formula alta en silicona no atrae el polvo ni la suciedad. Protege y renueva montajes de goma bujes y cintas protectoras.

Aplicaciones sugeridas: lubrica las cerraduras de las puertas, la tapa del baúl, los cables de los frenos y las molduras de caucho.

Referencia	Presentación	Unidades x Caja
1301049	10.25 Oz	12

NUEVO



LIMPIADOR DE CONTACTOS ELÉCTRICOS PERMATEX

Indicado para la limpieza de dispositivo eléctricos y electrónicos, este limpiador de evaporación rápida y no corrosivo no deja residuos. Remueve la grasa, la suciedad, el aceite, el flujo y otras superficies contaminantes. Diseñado para ser una alternativa de los solventes tricloroetano CF-113, 1,1,1 y percloroetieno.

Aplicaciones sugeridas: partes electrónicas: tableros de circuitos, componentes de computadoras, interruptores de relé. Partes eléctricas motores, electricos, generadores, arranques, bombas, bobinas de motor y compresores.

Referencia	Presentación	Unidades x Caja
1301047	11 Oz	12

NUEVO



TRATAMIENTO DE ÓXIDO PERMATEX

Ofrece un tratamiento de un solo paso que encapsula la oxidación antigua y previene nuevas oxidaciones. Solo cepille y pulverice. En pocos minutos, el óxido se sustituye por un revestimiento de polímero negro duradero que puede ser pintado. Excelente capa protectora. No se recomienda para reparaciones de chapa exterior. Puede ser utilizado cuando la temperatura está entre los 50°F y 90°F (10°C y 32°C) y en superficies que no excedan los 200 °F (93°C).

Aplicaciones sugeridas: Encapsula el óxido en aplicaciones en automóviles, camiones, remolques, tanques de almacenamiento, tuberías, válvulas, barandas, vallas, cubiertas, maquinaria agrícola, arados y tractores.

Referencia	Presentación	Unidades x Caja
1301057	10.25 Oz	12



NUEVO



HECHO PARA PROFESIONALES®

NUEVO

RELLENO Y ACONDICIONADOR DE CORREAS PERMATEX

Extiende la vida útil de la correa. Penetra en las fibras de los cordones de las correas trapezoidales para restaurar la flexibilidad. Evita el deslizamiento de la correa debido al calor, frío, humedad, polvo y glaseado. Elimina los crujidos y los deslizamientos.

Aplicaciones sugeridas: Correas del ventilador, bombas de agua, conductos de dirección asistida, lavadoras, aires acondicionados, cortadoras de césped y herramientas eléctricas.

Referencia	Presentación	Unidades x Caja
1301050	12 Oz	12



SUPER PENETRANTE PERMATEX

Penetración de alto rendimiento para ensamblajes oxidados y congelados. Funciona rápidamente para penetrar y aflojar el óxido, la grasa, la suciedad, los depósitos de carbón y la corrosión de las piezas metálicas. Afloja tuercas, pernos y accesorios congelados en todo tipo de ensamblajes.

Aplicaciones sugeridas: Lubrica para liberar cualquier parte corroída o agarrada. Penetra en el óxido, las escamas, la pintura, el barniz, el carbón o la goma.

Referencia	Presentación	Unidades x Caja
1301053	12Oz	12

NUEVO



LUBRICANTE SINTÉTICO CON PTFE PERMATEX

Una fórmula a base de grasa para aplicaciones de alta carga. Se puede utilizar en cualquier pieza móvil para proporcionar una mejor lubricación y más duradera que resista temperaturas más altas; es seguro en más superficies. Resiste temperaturas desde -45°F a 360°F (-42°C a 117°C).

Aplicaciones sugeridas: Conexiones de uniones de la dirección, puntos del chasis, bujes de suspensión, cubiertas de ruedas, cojinetes, pernos y tuercas, pistones, bisagras, controles de puertas, cerraduras, sellos de faros, otras piezas móviles.

Referencia	Presentación	Unidades x Caja
1301054	11Oz	12

NUEVO



SILENCIADOR DE FRENOS DE DISCO PERMATEX

Detiene el chirrido de los frenos al amortiguador la vibración en la interfaz caliper/freno. Proporciona un mejor ajuste y facilita el proceso de desarmado. Protege contra la corrosión. Compatible con los sistemas de frenos antibloqueo. Este producto contiene un polímero elastomérico para utilizar con pastillas de freno sin cuñas antichirridos.

Aplicaciones sugeridas: Frenos de disco de automóviles, pastillas de tableros exteriores e internas para sistemas de frenos de disco, pastillas de frenos de disco.

Referencia	Presentación	Unidades x Caja
1301055	9 Oz	12

NUEVO



LUBRICANTE DE CADENAS PERMATEX

Limpia, lubrica, extiende la vida útil y protege todo tipo de cadenas de rodillos, engranajes y cables que funcionan en las condiciones expuestas. La acción con espuma asegura una aplicación eficaz. Repele la suciedad, la arena, y el polvo. Mínimo desperdicio.

Aplicaciones sugeridas: Ideales para cualquier herramienta o vehículo manejado con cadenas, motocicletas y bicicletas.

Referencia	Presentación	Unidades x Caja
1301051	5 Oz	12

NUEVO







GASTOP



SinteSolda



Permatex



Parque Industrial Robles V - Bodega 7
Vereda Canavita
Tocancipá (Cundinamarca)

PBX: (57-1) 869 8710 - Celular: 321 241 6279
info@itwcolombia.com - www.itwcolombia.com

www.itwcolombia.com